

Avaliação da paisagem de Montado de Sobro pelos diferentes grupos de utilizadores



Diana Surová e Teresa Pinto-Correia
Grupo de Ecossistemas e Paisagens Mediterrânicos - ICAM
Universidade de Évora



Objectivos

- Multifuncionalidade de paisagem rural: combinar vários tipos de funções, produtivas e não produtivas.
- Necessidade de estudos fundamentados sobre as preferências de paisagem por vários tipos de utilizadores – para várias funções.
- Integração num sistema de apoio à gestão do Montado do Sobro / AGROREG.
- “Que tipo de paisagem é valorizado para quê ?”



Metodologia

- Baseada em estudos feitos noutros países, consultas com especialistas desta área e teste de guião de entrevista
 - perguntas fechadas (identificar as preferências)
 - perguntas abertas (compreensão das preferências)
- Estímulo visual – **fotografias** 10 x 15 cm
 - representações bastante realistas
 - controlo das condições sobre os quais a paisagem é percebida
 - possibilidade de comparação simultânea das várias fotografias
- Entrevistas (Nº 232) aos vários grupos de utilizadores
- Análise estatística - Software **SPSS**





Áreas de estudo

- o concelho de **Coruche**
- o concelho de **Évora**
- o concelho de **Montemor-o-Novo**
- o concelho de **Lisboa (urbanos)**
- o concelho de **Alcácer de Sal**





Tipos de utilizadores e Tipos de Montado

		Presença do gado	Presença do mato	Distribuição de árvores	Cobertura do solo%
■ 28 Proprietários	1	sem gado			
■ 26 Trabalhadores	2	ovelhas	sem mato	irregular	>10
	3	vacas			
■ 28 Habitantes rurais	4	sem gado			
■ 31 Hab. novos rurais	5	ovelhas	sem mato		
	6	vacas		irregular	
■ 26 Caçadores	7	sem gado	com mato		
■ 29 Apicultores	8	ovelhas			40-60
■ 12 Ap. de cogumelos	9	sem gado			
■ 24 Turistas	10	ovelhas	sem mato		
	11	vacas		em linha	
■ 28 Urbanos	12	sem gado	com mato		
	13	ovelhas			
	14	sem gado	com mato	irregular	> 60



Preferências quanto a tipo de uso do solo



61%

- Valores atribuídos ao Montado de Sobro:

tradição	26%
estético	32%
economia	26%
ecologia	18%
experiências repousantes	16%



14%



9%



6%



5%



4%



2%



Valorização económica do Montado

- Acharia razoável pagar a vista para o Montado no preço de casa?

sim 60%

- Acharia razoável criar um imposto específico cobrado a toda a população para ajudar a manter o Montado?

não 69%

- 17% “o Montado é privado e a população não usufrui dele”
- 15% “na situação actual o Montado é bastante rentável”
- 13% “há muitos impostos, o imposto não é a solução”
- 11% “tem que haver outras soluções”
- 12% sem mais esclarecimento

sim 31%

- 8% “Montado como património”
- 5% “para floresta em global”
- 1% “para investigação no Montado”
- 18% sem mais esclarecimento

17 % indicam montante
média **8 euros/mês**

Tipos de Montado de Sobro preferidos pelos caçadores

Gênero

M 92%

F 8%

Educação

4º 12%

9º 11%

12º 35%

17º 42%



42%

- visibilidade, segurança
- sem presença do gado



27%



12%



8%

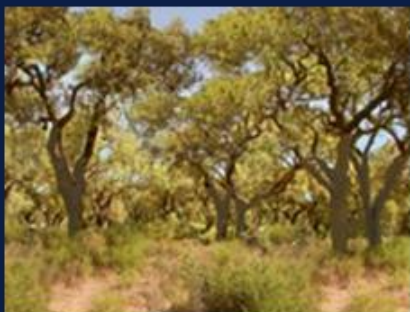


4%

Tipos de Montado de Sobro preferidos pelos apanhadores de cogumelos e apicultores

Género AC
M 83%
F 17%

Educação AC
4º 25%
9º 25%
12º 17%
17º 33%



42% AC

- Presença do mato cria condições para o crescimento de cogumelos e fonte de pasto para as abelhas



59% AP

Género AP
M 100%
F 0%

Educação AP
4º 42%
9º 14%
12º 27%
17º 17%

- AC – sem presença do gado



33% AC



17% AC



14% AP



14% AP

Tipos de Montado de Sobro preferidos pelos habitantes rurais, urbanos e trabalhadores

Gênero

M 52%

F 48%

Educação

4º 20%

9º 13%

12º 38%

17º 29%



15%

- Sem presença do mato
- Presença do gado
- Sensações de identidade e tradição



14%



11%



11%



10%

Tipos de Montado de Sobro preferidos pelos turistas e habitantes novos rurais

Género

M 36%

F 64%

Educação

4º 0%

9º 0%

12º 18%

17º 82%



20%

- Irregular distribuição das árvores, aspecto de selvagem - mato
- Variedade dos padrões encontrados durante os passeios
- Valorização do sistema silvo pastoril como original da região



16%



15%



13%



7%

Tipos de Montado de Sobro preferidos pelos proprietários

Gênero

M 96%

F 4%

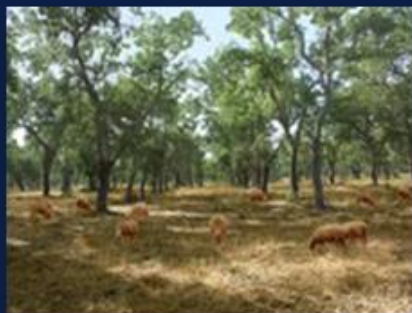
Educação

4º 0%

9º 0%

12º 46%

17º 54%



21%

- Distribuição das árvores em linha reduz os custos de manutenção
- Gado – complemento de rendimento da propriedade



14%



14%



14%



11%



Conclusões

- O Montado preferido – em geral
 - sem mato** / excepto apicultores e apanhadores de cogumelos
refúgio da caça; turistas – aspecto natural
 - com gado** / excepto caçadores e apanhadores de cogumelos
 - distribuição irregular de árvores** / excepto proprietários
 - áreas densas** / excepto caçadores
- Gestão das novas funções
clara **diversidade de preferências** entre os diferentes grupos de utilizadores
- Potenciais conflitos:
 - proprietários** > limpeza do mato, plantação em linha
 - outros utilizadores** > acesso, informação
 - caçadores** > pouca perturbação espécies cinegéticas
 - outros visitantes** > segurança mesmo durante o período de caça



para conciliar funções >> mosaico de vários tipos de padrão / gestão

Obrigado pela vossa atenção



Diana Surová e Teresa Pinto-Correia
Grupo de Ecossistemas e Paisagens Mediterrânicos - ICAM
Universidade de Évora