



## Enraizamento de árvores provenientes de sementeira e transplantação

Maria do Rosário Oliveira  
Peter Surovy  
Nuno de Almeida Ribeiro



## INTRODUÇÃO :

No adensamento de povoamentos adultos de sobreiro, o conhecimento da estratégia de enraizamento das árvores plantadas ou semeadas é fundamental para a selecção da melhor metodologia de regeneração artificial, de acordo com as características do povoamento e da estação (especialmente do solo).

A evolução dos sistemas radicais pode ter influência no crescimento de longo prazo e daí a importância de o monitorizar.

## METODOLOGIA :

A metodologia seguida para avaliar a morfologia do sistema radical consistiu na combinação de imagem digital, como uma ferramenta para avaliação da morfologia do sistema radical e sua distribuição nos vários horizontes do perfil do solo, com a recolha de material do sistema radical, para análise em laboratório.

Foram abertas oito trincheiras

4 árvores plantadas

4 árvores semeadas.



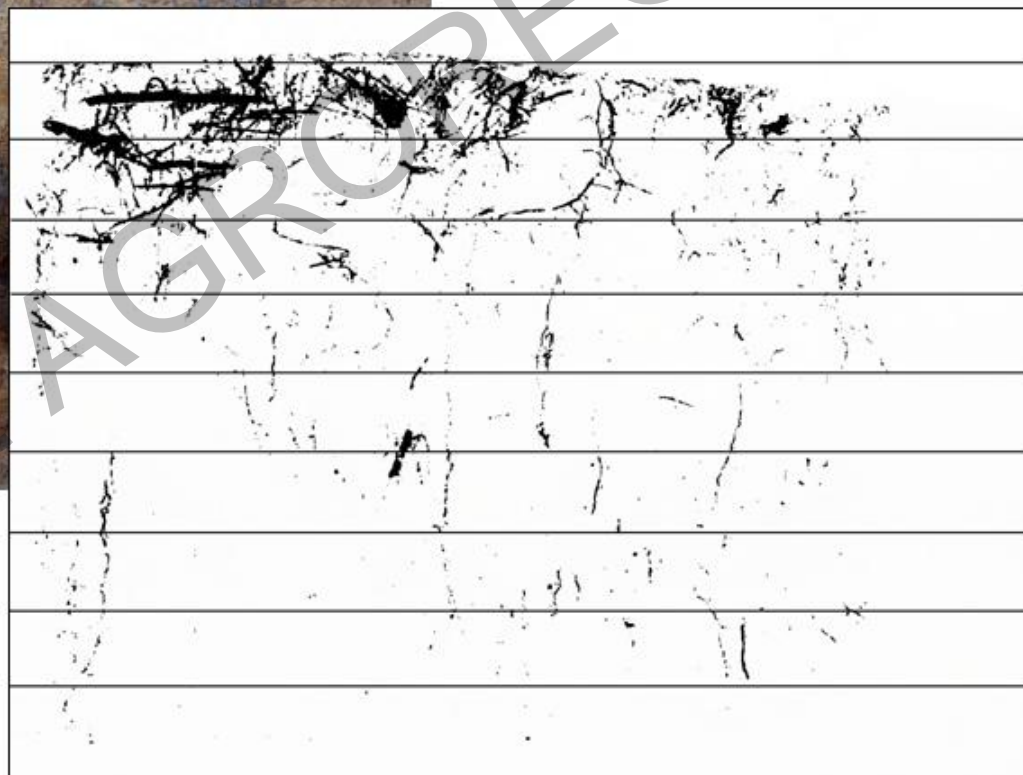
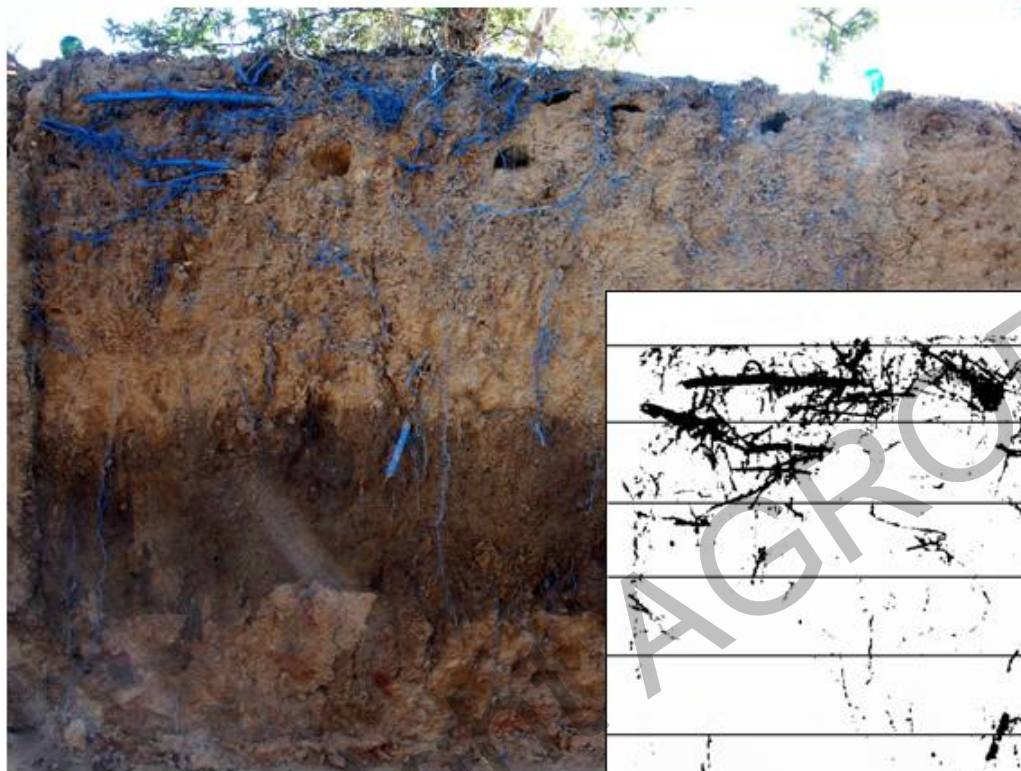
## METODOLOGIA :



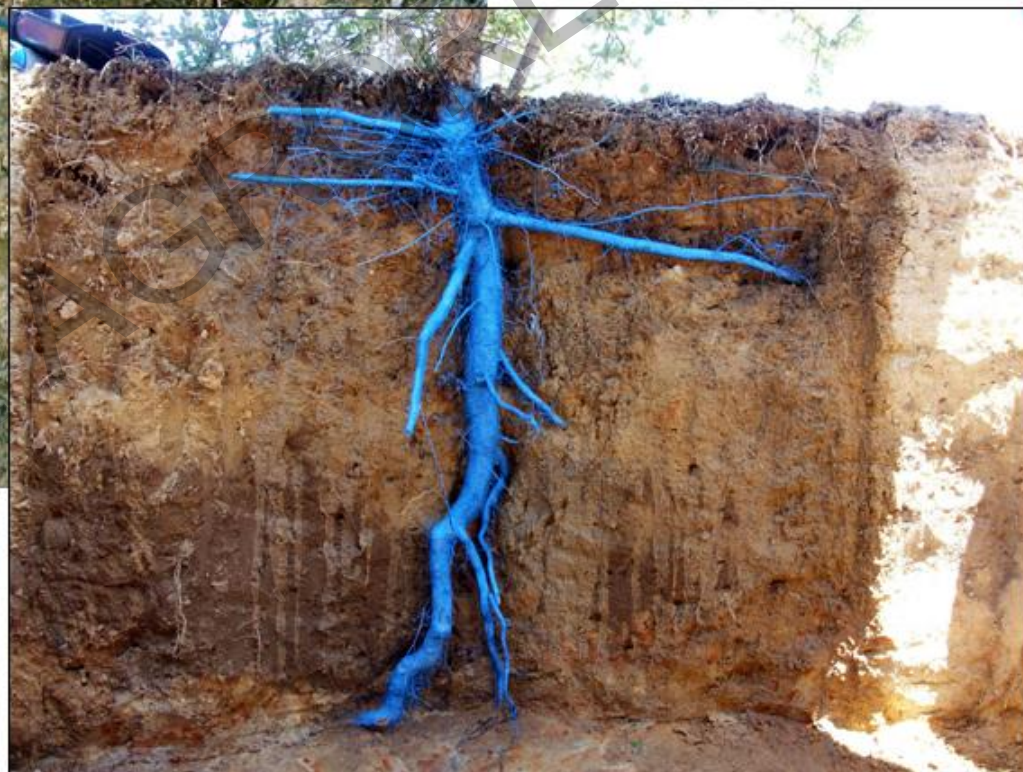
## METODOLOGIA :



# METODOLOGIA :



## METODOLOGIA :

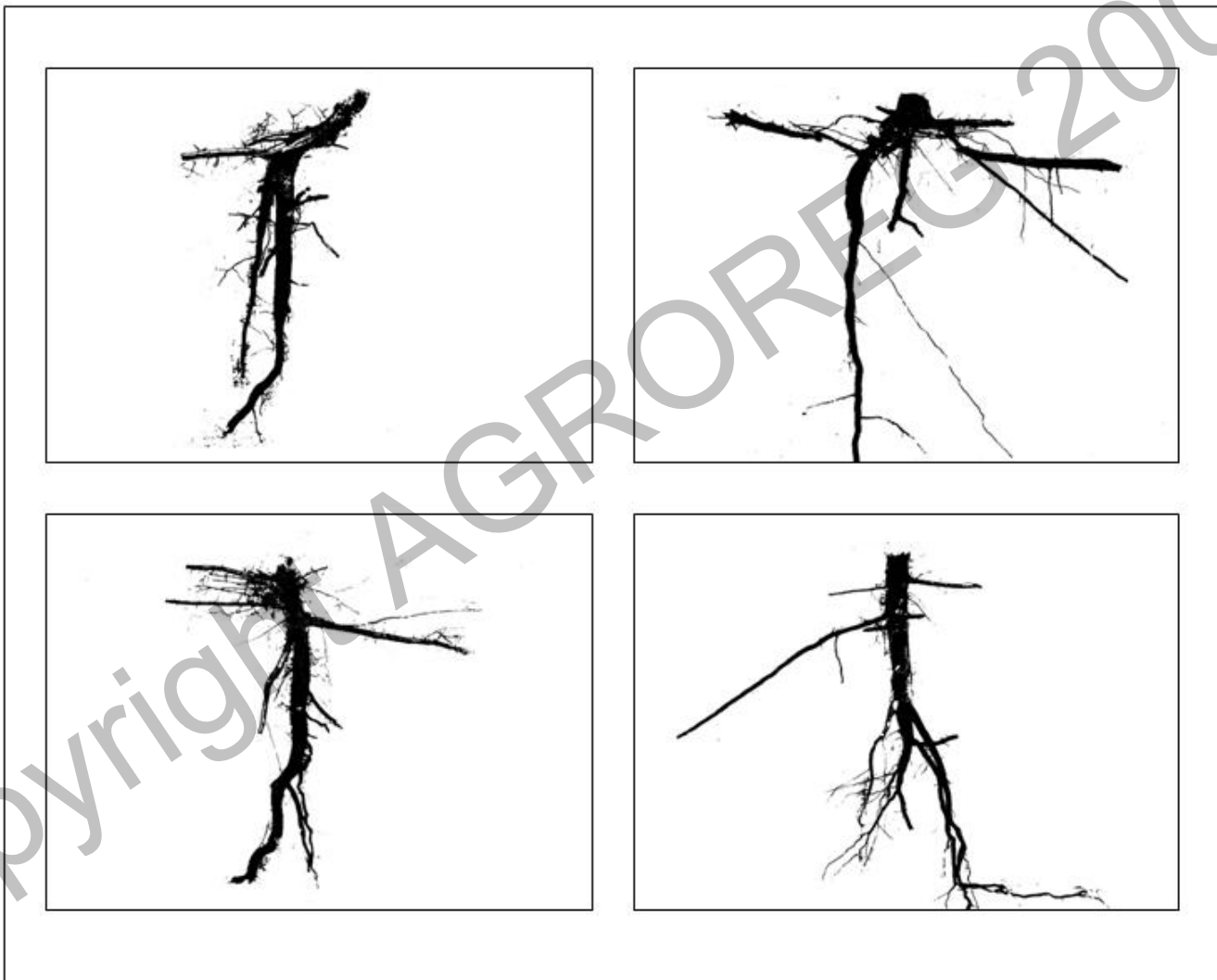


Enraizamento de árvores provenientes de sementeira e transplantação

# RESULTADOS :

## Morfologia de sistema radical

Plantação

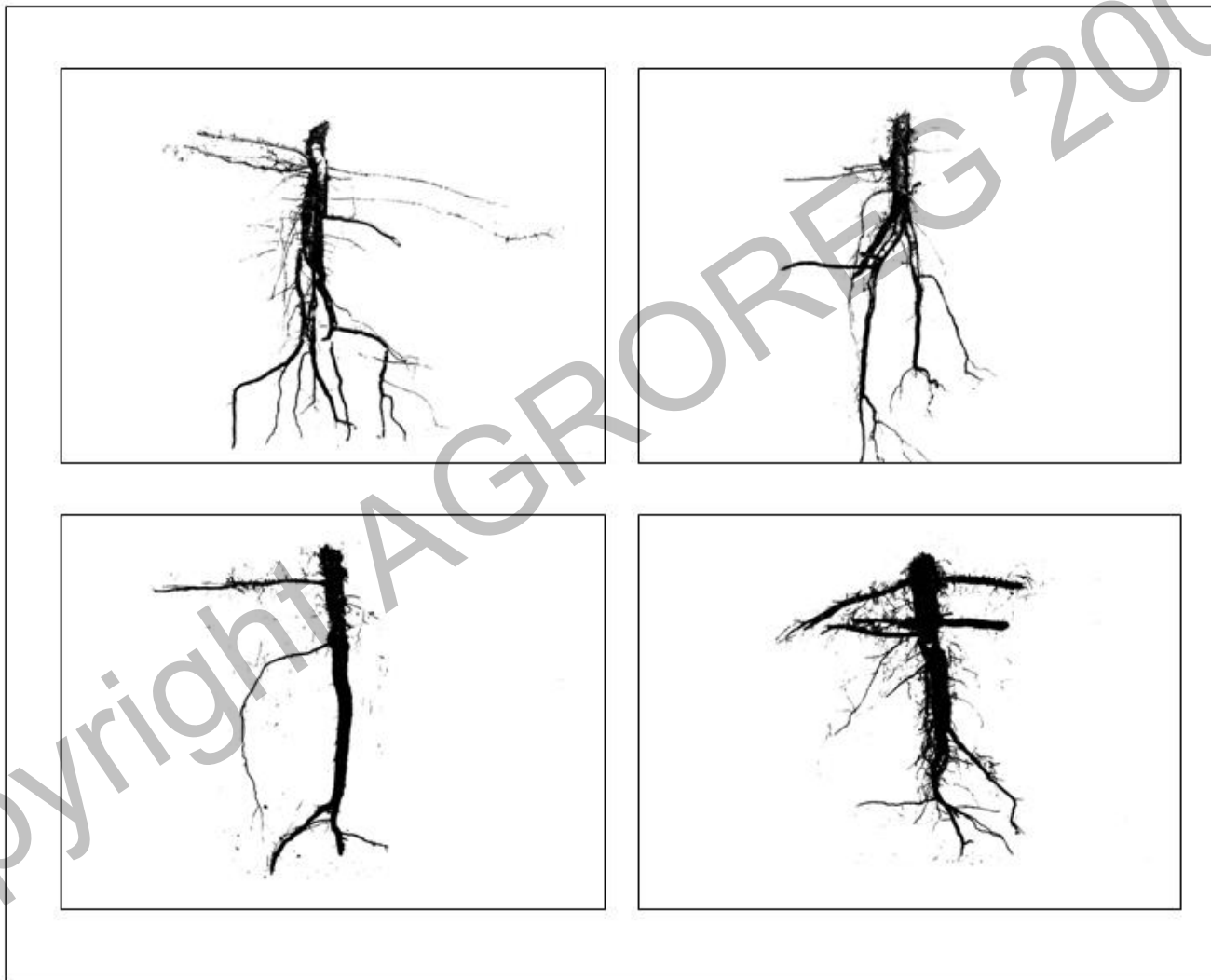




# RESULTADOS :

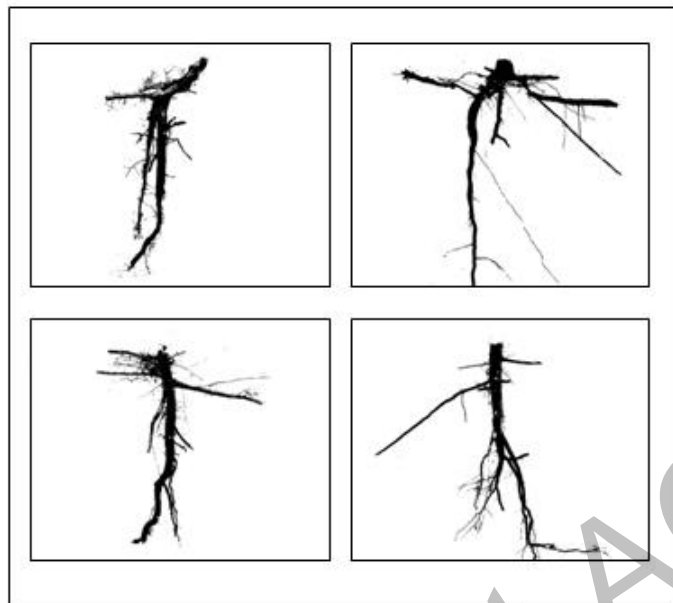
## Morfologia de sistema radical

Sementeira



## RESULTADOS :

## Morfologia de sistema radical

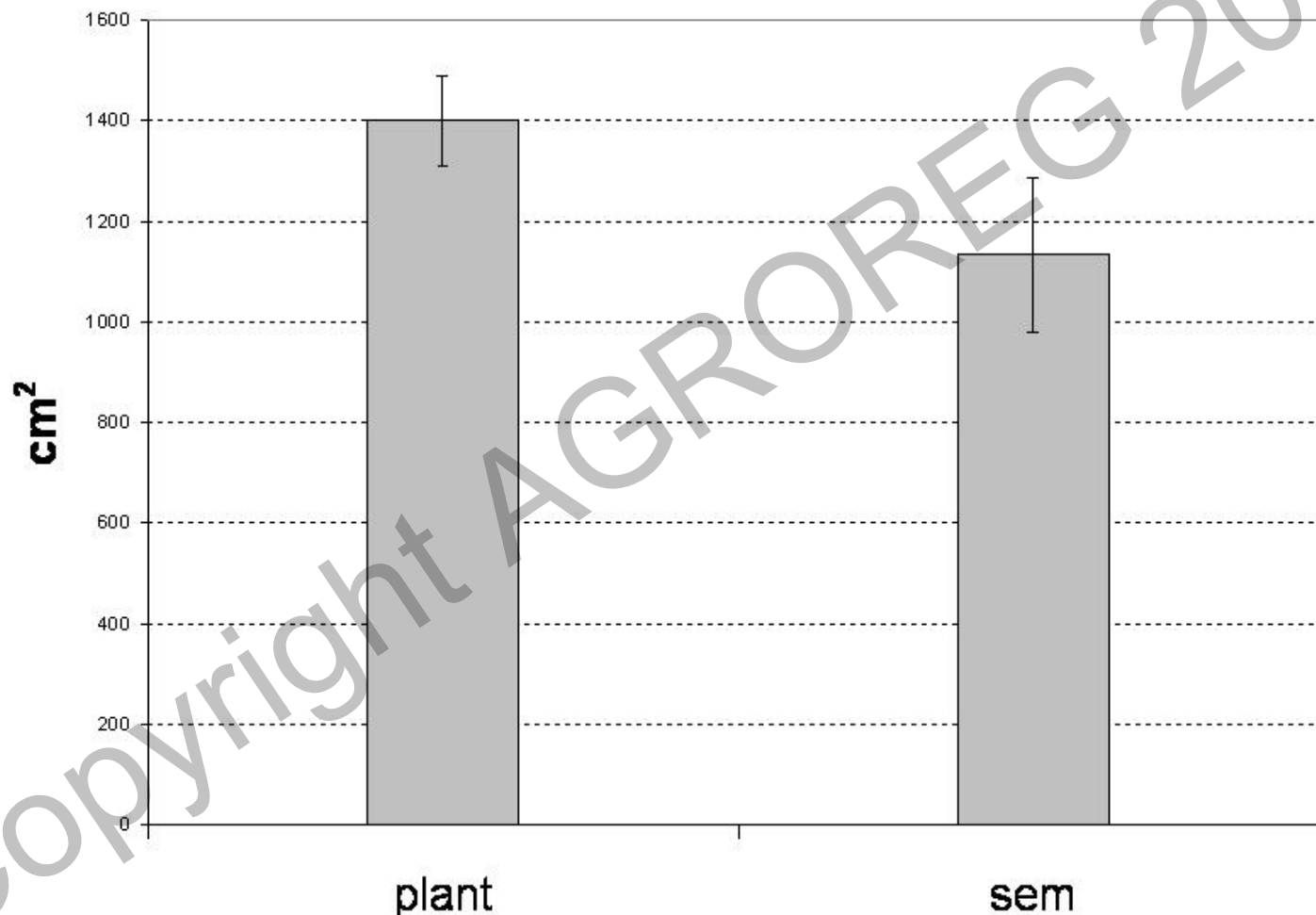


Avaliação difícil

Necessidade de eliminação de subjetividade

Metodologia de tratamento imagen digital

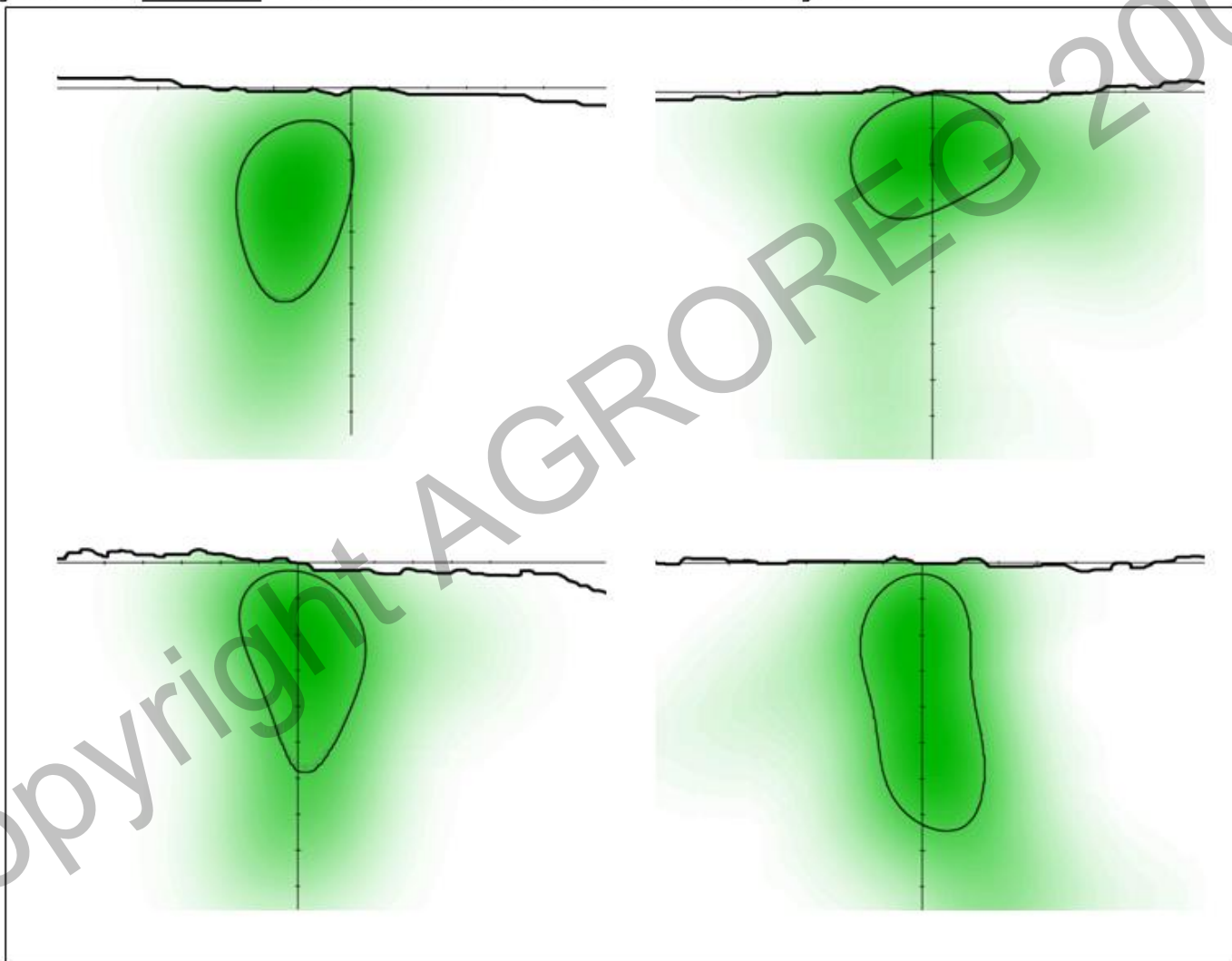
Comparação das áreas dos sistemas radicais



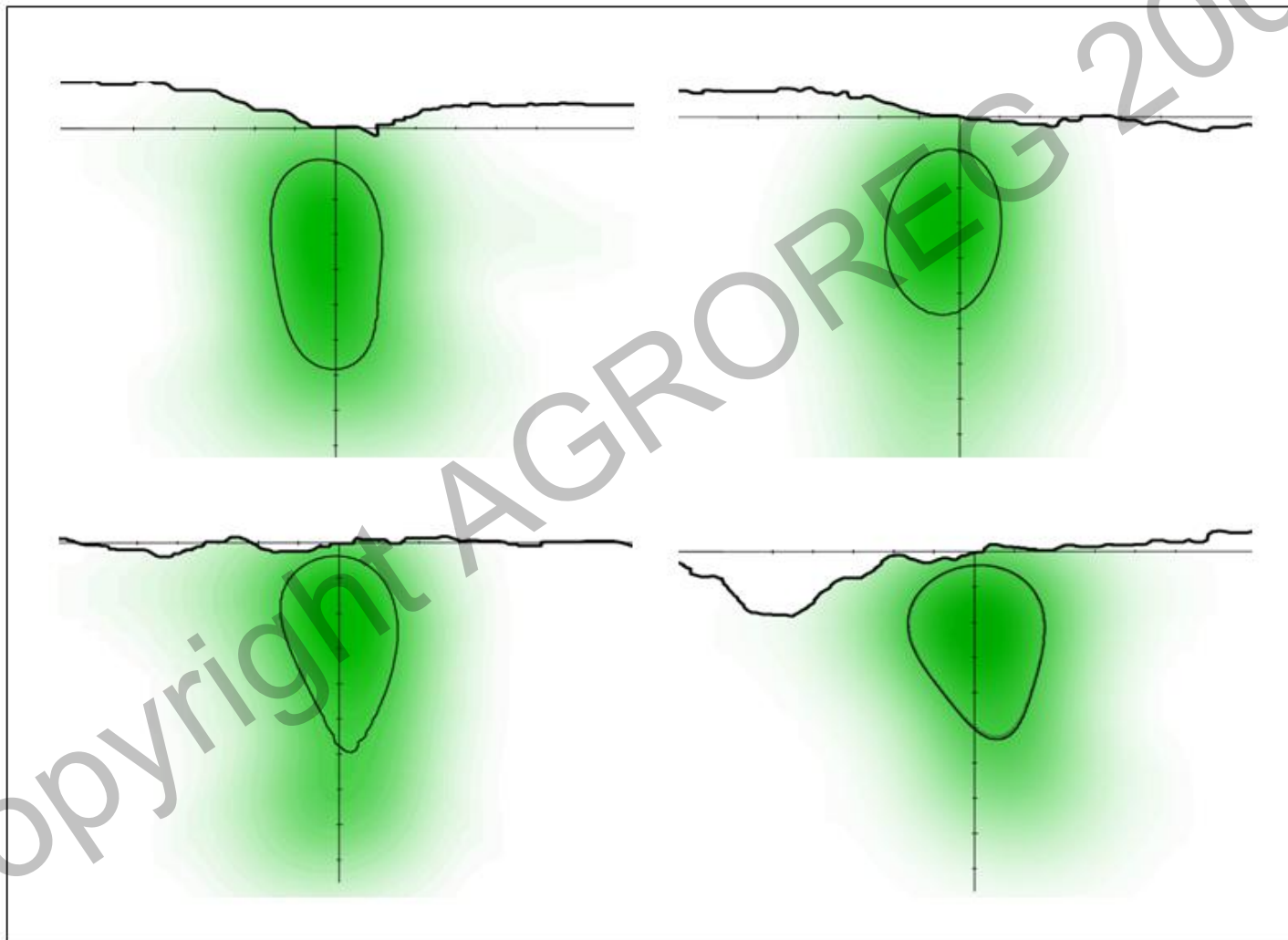
# RESULTADOS :

## Morfologia de sistema radical

Comparação das formas dos sistemas radicais - Plantação

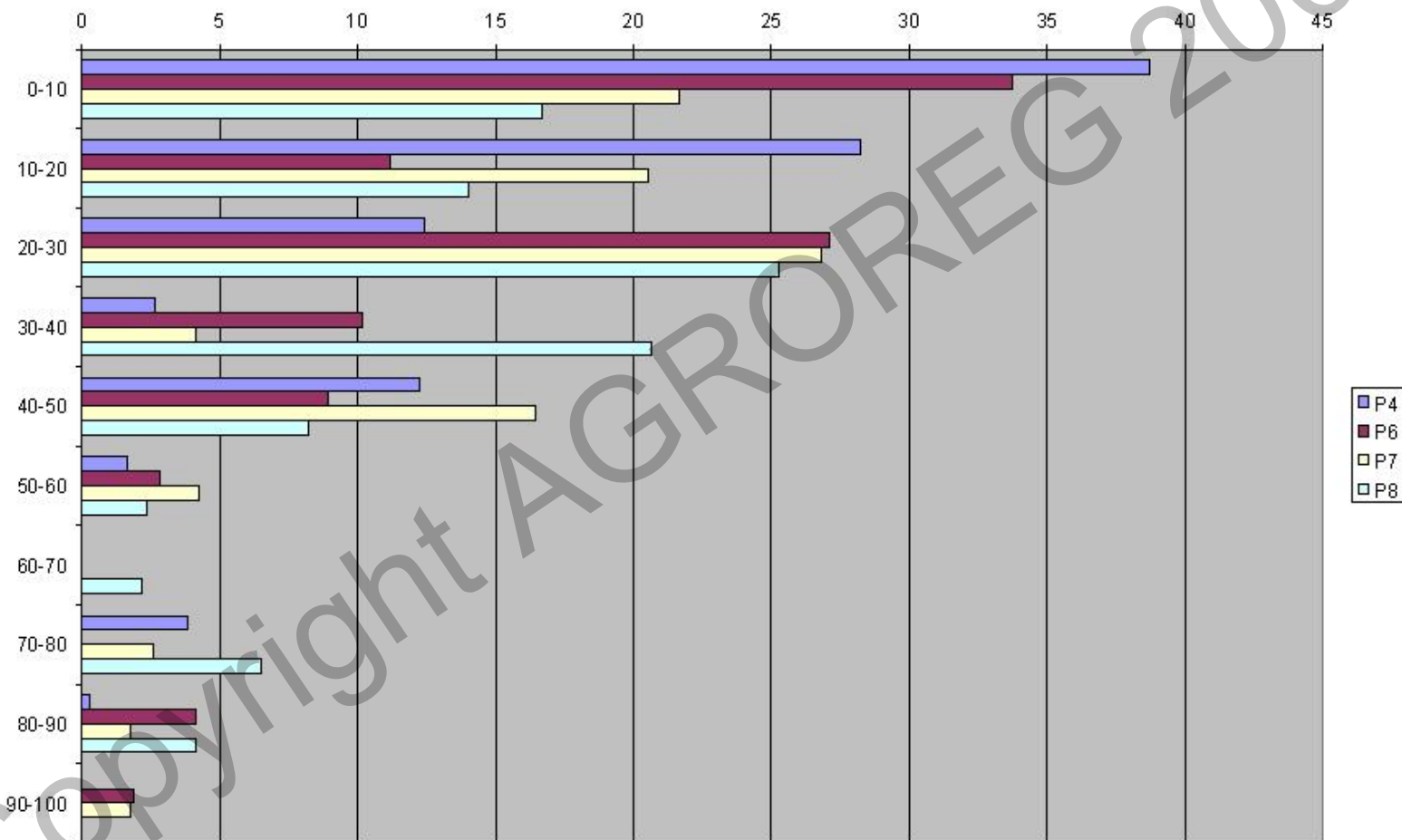


Comparação das formas dos sistemas radicais - Sementeira



# RESULTADOS :

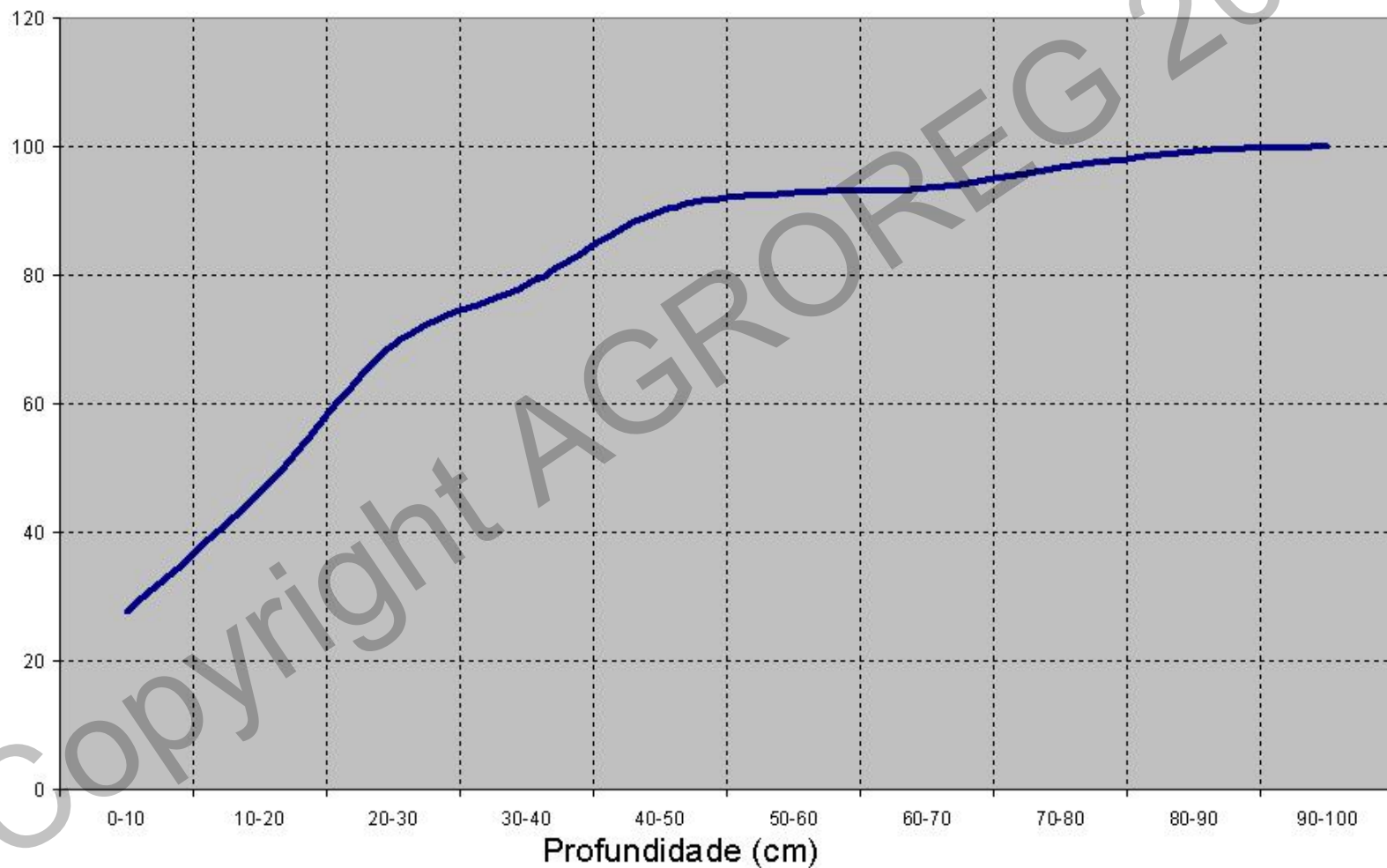
## Sistema radical – Distribuição das raízes finas



# RESULTADOS :

## Sistema radical – Distribuição das raízes finas

Função cumulativa percentual



## CONCLUSÕES :

- Não se encontraram características semelhantes dentro de cada grupo, o que permite concluir que depois de 7 anos a distribuição de raízes no perfil é mais influenciada pelas condições do solo do que pela sua origem (plantação ou sementeira)
- As raízes finas estão concentradas nas primeiras camadas do solo
- É possível concluir que, em média, 70 a 80% de raízes finas se concentram nos primeiros 30 cm de solo, o que também foi observado noutras espécies florestais.