

Estudo do sistema radicular



Imagem 1



Imagem 2



Imagem 3



Imagem 4



Imagem 5



Imagem 6

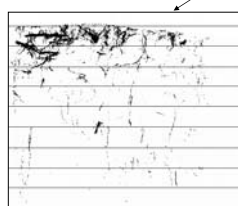


Figura 1

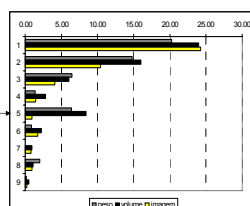


Figura 2



Figura 3

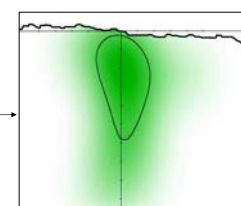
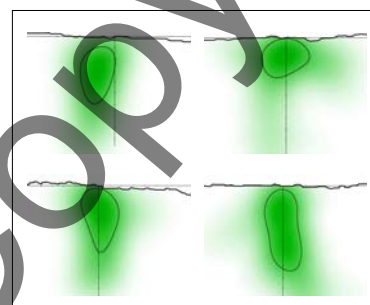


Figura 4

Plantação



O estudo do sistema radicular foi realizado através da abertura de perfis e lavagem da respectiva parede perpendicular ao eixo da planta para expor as raízes (imagens 1 a 6).

Foram obtidos de dois tipos de resultados. Na figura 1 observa-se a estrutura das raízes finas cuja quantificação em função da profundidade observa-se na figura 2. Na figura 3 observa-se a estrutura das raízes grossas cuja forma pode ser avaliada com métodos de tratamento de imagem (figura 4).

À esquerda observam-se as estruturas radiculares de sobreiros plantados e à direita de sobreiros semeados.

Sementeira

